

更多资料及图片请登录我们的公司网站:www.hyzhw.com 网络实名:张家港装饰装潢 上海豪苑装潢

装点您的成功 荣耀您的空间

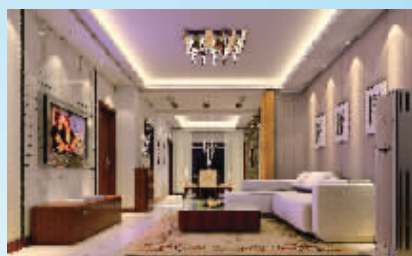
# 上海豪苑装潢

经典豪苑  
诚信永远

总经理投诉热线:0512-55918368

诚信五载 倾情回馈

即日起,凡在豪苑装潢  
签约客户均赠送3年价值  
60万元的装潢财产保险。



## 上海豪苑装潢有限公司家庭装饰装修报价单(菜单式透明报价系列)

房型:三房两厅一厨两卫		建筑面积:135m <sup>2</sup>		公司电话:58151701 58151702		
编号	项目名称及品牌	单位	数量	材料单价 主材 辅料 合计	人工单价 人工 人工合计	工程总价
<b>一 客厅+餐厅+过道</b>						
1	地面找平(海螺 325# 水泥+黄沙)厚度小于30mm	m <sup>2</sup>	39.6	9 0 356.4	5 198.00	554.40
2	铺地砖 800*800	m <sup>2</sup>	42.8	118 16 5735.2	22 941.60	6676.80
3	成品免漆实木踢脚线	m	31.5	20 1 661.5	3 94.50	756.00
4	免漆成品门套内衬(木龙骨+细木工板)	樘	1	50 5 55	30 30.00	85.00
5	单面成品大门套	m	5.1	80 0 408.0	0 0.00	408.00
6	墙顶面基层处理	m <sup>2</sup>	120.4	1.5 0 180.6	1 120.40	301.00
7	墙顶面乳胶漆(立邦抗碱 2500)	m <sup>2</sup>	120.4	10 5 1806.8	8 963.20	2769.20
8	艺术吊顶(木龙骨架+上海杰科石膏板+自攻螺丝)	m <sup>2</sup>	33	30 15 1485	20 660.00	2145.00
9	电视背景墙	项	1	950 120 1070	260 260.00	1330.00
10	过道端景(木龙骨基层,石膏板打底)	项	1	400 60 460	180 180.00	640.00
11	窗台大理石(金线米黄)	m <sup>2</sup>	1.1	290 10 330	0 0.00	330.00
12	大理石磨边(双边)	m	1.96	30 0 58.8	0 0.00	58.80
<b>二 主卧</b>						
1	地龙骨(烘干落叶松 2.5*4.3,膨胀杆固定)	m <sup>2</sup>	37.63	15 3 677.34	12 451.56	1128.90
2	地板(台湾摩树家实木地板缅甸柚木王)	m <sup>2</sup>	39.9	205 2 8259.3	8 319.20	8578.50
3	成品免漆实木踢脚线	m	39.6	20 1 831.6	3 118.80	950.40
4	艺术吊顶(木龙骨架+上海杰科石膏板+自攻螺丝)	m <sup>2</sup>	1	30 15 45	20 20.00	65.00
5	墙顶面基层处理	m <sup>2</sup>	131.1	1.5 0 196.65	1 131.10	327.75
6	墙顶面乳胶漆(立邦抗碱 2500)	m <sup>2</sup>	131.1	10 5 1966.5	8 1048.80	3015.30
7	免漆成品门套内衬(白松木龙骨、木工板)	樘	3	50 5 165	30 90.00	255.00
8	免漆成品实木复合套装门(含门吸及铰链)	扇	3	1650 20 5010	0 0.00	5010.00
9	窗台大理石(金线米黄)	m <sup>2</sup>	2.56	290 10 768	0 0.00	768.00
10	大理石磨边(双边)	m	5.18	30 0 155.4	0 0.00	155.40
<b>三 厨房</b>						
1	地面找平(海螺 325# 水泥+黄沙)厚度小于30mm	m <sup>2</sup>	5.65	9 0 50.85	5 28.25	79.10
2	铺地砖 800*800	m <sup>2</sup>	6.1	118 16 817.4	22 134.20	951.60
3	铺墙砖(300*450)无缝砖橱柜背后不贴	m <sup>2</sup>	14.9	88 16 1549.6	20 298.00	1847.60
4	铝扣板吊顶(含木龙骨加固)	m <sup>2</sup>	6.1	80 10 549	20 122.00	671.00
5	铝扣板吊顶收边条	m	10.1	30 0 303	0 0.00	303.00
6	免漆成品门套内衬(木龙骨+细木工板)	樘	1	80 10 90	50 50.00	140.00
7	免漆成品门套	m	6.3	150 0 945	0 0.00	945.00
8	厨房/餐厅钛合金移门(1.8*2.2)	m <sup>2</sup>	3.96	280 0 1108.8	0 0.00	1108.80
9	华兴整体橱柜烤漆板(不含拉篮+米箱+刀架+水槽)	m	4.4	1100 0 4840	0 0.00	4840.00
<b>四 卫生间(1+1)</b>						
1	地面找平(海螺 325# 水泥+黄沙)厚度小于30mm	m <sup>2</sup>	10.5	9 0 94.5	5 52.50	147.00
2	防水处理(蓝星防水)防水高度沿墙面上翻30cm	m <sup>2</sup>	14.5	20 2 319	10 145.00	464.00
3	铺地砖(300*300)	m <sup>2</sup>	11.2	88 15 1153.6	20 224.00	1377.60
4	铺墙砖(300*450)无缝砖	m <sup>2</sup>	37.2	88 16 3868.8	20 744.00	4612.80
5	铝扣板吊顶(木龙骨加固)	m <sup>2</sup>	11.2	80 10 1008	20 224.00	1232.00
6	铝扣板吊顶收边条	m	18.7	30 0 561	0 0.00	561.00
7	洁具三件套(ORANS)含2马桶/无裙铸铁浴缸	套	1	5000 100 5100	150 150	5250.00
8	淋浴房订做(10mm厚钢化玻璃,1.8M高)不含底座	m <sup>2</sup>	3.5	350 0 1225	0 0.00	1225.00
9	淋浴房门槛条	项	1	250 0 250	0 0.00	250.00
10	整体台盆(暂定)含镜子	项	2	1450 0 2900	0 0.00	2900.00
11	免漆成品门套内衬(木龙骨+细木工板)	樘	1	50 5 55	30 30.00	85.00
12	免漆成品实木复合套装门(含门吸及铰链)	扇	1	1650 20 1670	0 0.00	1670.00
13	外卫生间钛合金移门(1.9*2.4)	m <sup>2</sup>	4.56	280 0 1276.8	0 0.00	1276.80
14	外卫生间装饰隔断	项	1	460 80 540	180 180.00	720.00
15	砌封浴缸(八五砖、水泥、黄沙、人工)	项	1	50 10 60	85 85.00	145.00
16	砌墙(水泥+黄沙+标准85砖+粉刷+人工)	m <sup>2</sup>	2	45 16 122	30 60.00	182.00

房型:三房两厅一厨两卫		建筑面积:135m <sup>2</sup>		公司电话:58151701 58151702		
编号	项目名称及品牌	单位	数量	材料单价 主材 辅料 合计	人工单价 人工 人工合计	工程总价
17	地面大理石分割条(中国黑)	m <sup>2</sup>	1.1	190 10 220	0 0.00	220.00
18	大理石磨边(单边)	m	3.6	15 0 54	0 0.00	54.00
<b>五 阳台</b>						
1	地面找平(325# 等级水泥+黄沙)	m <sup>2</sup>	7.6	9 0 68.4	5 38.00	106.40
2	铺地砖(300*300 仿古砖)	m <sup>2</sup>	8.1	45 15 486	20 162.00	648.00
3	铺墙砖(250*330)贴至窗台下平	m <sup>2</sup>	8.5	40 16 476	20 170.00	646.00
4	墙顶面基层处理	m <sup>2</sup>	12	1.5 0 18	1 12.00	30.00
5	墙顶面乳胶漆(立邦抗碱 2500)	m <sup>2</sup>	12	10 5 180	8 96.00	276.00
6	免漆成品门套内衬(木龙骨+细木工板)	樘	1	50 5 55	30 30.00	85.00
7	免漆成品实木复合套装门(含门吸及铰链)	扇	1	1650 20 1670	0 0.00	1670.00
8	窗台大理石(金线米黄)	m <sup>2</sup>	2.3	290 10 690	0 0.00	690.00
9	大理石磨边(双边)	m	8.1	30 0 243	0 0.00	243.00
<b>六 家具制作及其他</b>						
1	进门装饰鞋柜(细木工板+清水板装饰)	项	1	580 80 660	230 230.00	890.00
2	鞋柜油漆(欧龙)清水	m <sup>2</sup>	2.7	20 5 67.5	18 48.60	116.10
3	清水饰面电视柜(细木工板+清水板饰面)	项	1	650 30 680	260 260.00	940.00
4	电视柜油漆(欧龙)清水	m <sup>2</sup>	3.2	20 5 80	18 57.60	137.60
5	餐厅酒柜(细木工板+清水板饰面)1.2*2.1	m <sup>2</sup>	2.52	280 20 756	80 201.60	957.60
6	餐厅酒柜油漆(欧龙)清水	m <sup>2</sup>	5.5	20 5 137.5	18 99.00	236.50
7	过道大衣柜(兔宝宝杉木集成板制作)(2.1*2.4)	m <sup>2</sup>	5.04	320 20 1713.6	60 302.40	2016.00
8	过道大衣柜钛合金移门(2.1*2.4)	m <sup>2</sup>	5.04	280 0 1411.2	0 0.00	1411.20
9	所有家具小五金(含铰链+挂衣杆+抽屉轨道)	项	1	350 0 350	0 0.00	350.00
10	所有玻璃固定加工(暂定)	项	1	600 0 600	0 0.00	600.00
11	隔墙(轻钢龙骨+上海杰科纸面石膏板隔墙)	m <sup>2</sup>	34.6	45 15 2076	20 692.00	2768.00
<b>七 水电项目</b>						
1	PP-R6分全热水管排放铺设(上海爱诺)含开槽	m	68	28 0 1904	6 408.00	2312.00
2	水暖配件(软管、三角阀、地漏、法兰等)	项	1	450 0 450	100 100.00	550.00
3	强电线路排放(国标南洋电线)1.5平方	卷	8	130 0 1040	0 0.00	1040.00
4	强电线路排放(国标南洋电线)2.5平方	卷	9	200 0 1800	0 0.00	1800.00
5	强电线路排放(国标南洋电线)4平方	卷	2	300 0 600	0 0.00	600.00
6	数字有线电视线(国标)珑都特种视频线	m	100	3.4 0 340	0 0.00	340.00
7	四芯电话线(国标)安普	m	100	1.5 0 150	0 0.00	150.00
8	音响线(国标)	m	30	2.8 0 84	0 0.00	84.00
9	所有管线及配件	m <sup>2</sup>	106	5 0 530	0 0.00	530.00
10	数字网络线(安普8芯网络专用线)	m	100	1.8 0 180	0 0.00	180.00
11	电路铺设	m <sup>2</sup>	106	0 0 0	13 1378.00	1378.00
12	灯具安装	户	1	450 0 450	0 0.00	450.00
13	(卫生间镜子+浴霸+五金件)安装	套	2	0 50 100	80 160.00	260.00
14	封管(水泥+黄沙+标准85砖+人工)	项	4	55 15 280	40 160.00	440.00
15	打孔(按实结算)	只	8	0 0 0	25 200.00	200.00
16	敲墙	m <sup>2</sup>	12	0 0 0	30 360.00	360.00
17	敲墙后墙面修补(325# 等级水泥+黄沙+人工)	项	1	100 0 100	130 130.00	230.00
18	成品保护(地板及地砖,大理石及浴缸)	m <sup>2</sup>	106	5 0 530	0 0.00	530.00
19	室内环境卫生保洁费	m <sup>2</sup>	134	0 0 0	2.2 294.80	294.80
合计				82368.84	13744.11	96112.95
工程直接费用合计						96113
垃圾清运费及材料搬运费 2.5%(5层以外另计)						1630.00
管理费 5%						4887
设计费 10 每平方米(效果图另算,400元/张)				m <sup>2</sup>	103	10 0 1030
税金 3.41%						0.00
总造价						103660.10

地址:张家港市河西路20号(原人民医院向南300米) 咨询热线:58151701、58151702